

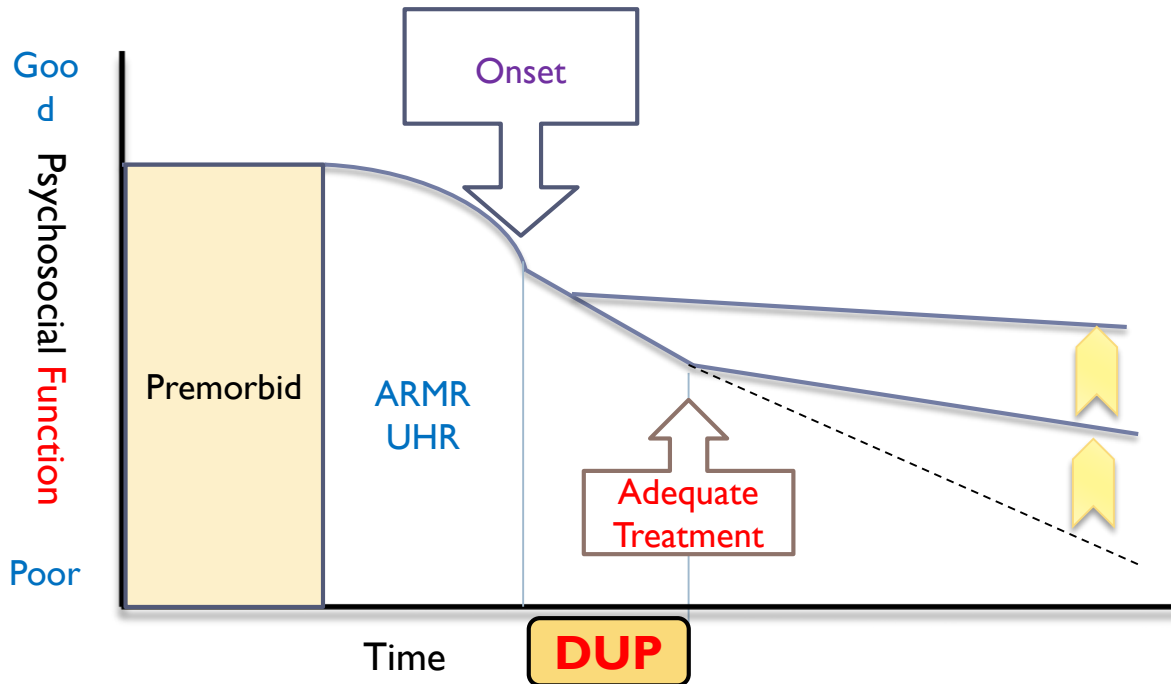
외국의 초발 정신의료서비스 동향과 우리나라의 과제

Sung-Wan Kim, M.D., Ph.D.

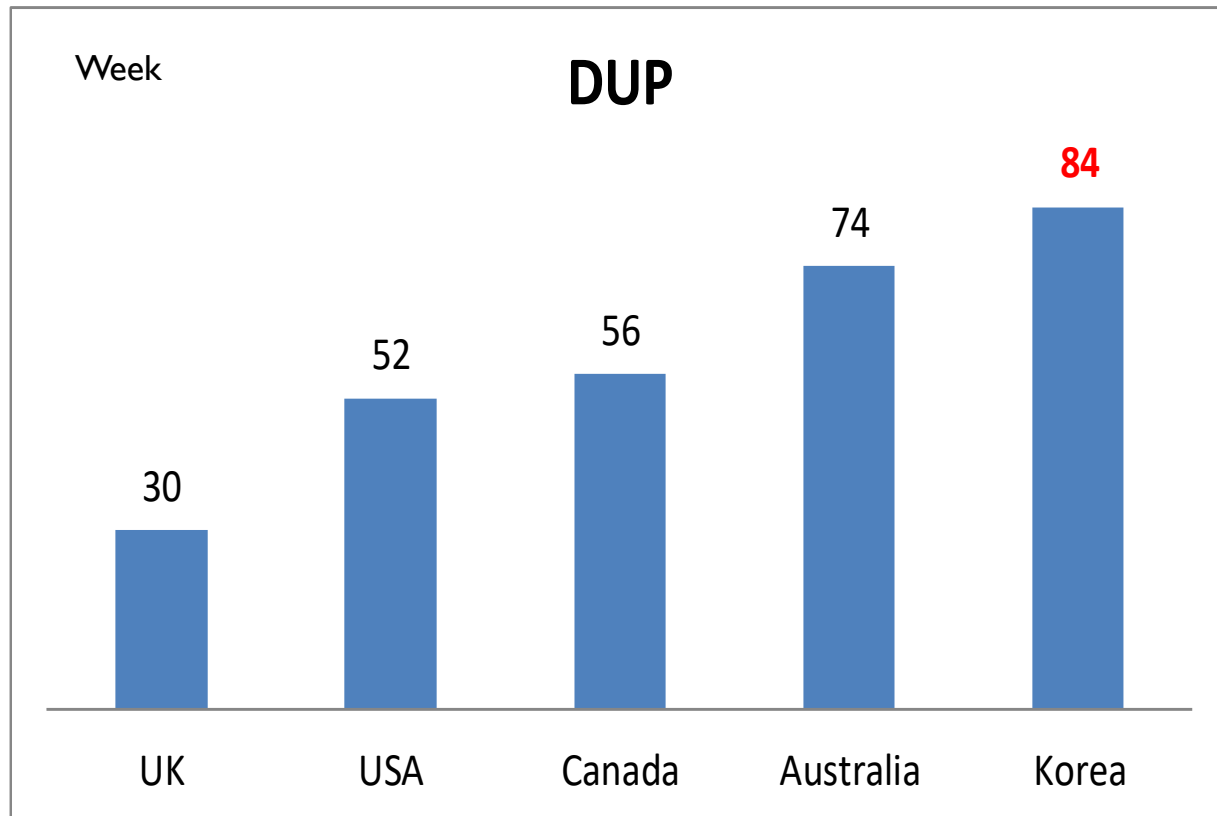


Chonnam National University Medical School

Early Intervention 1. Shortening DUP (치료받지 않은 기간)

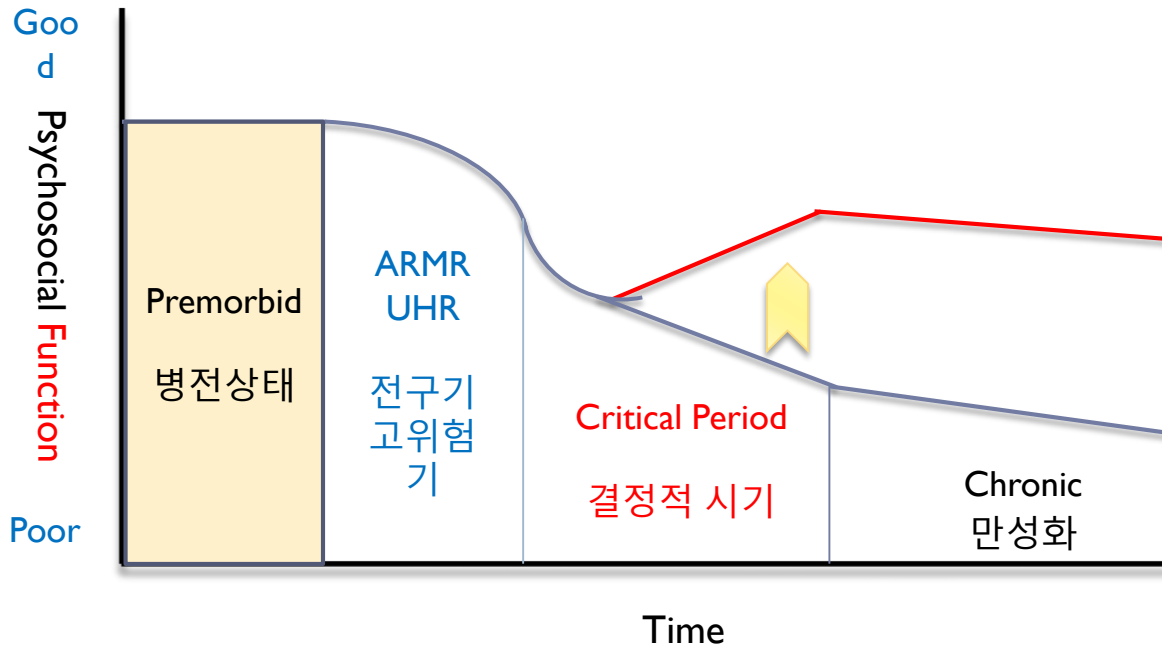


Long Duration of Untreated Psychosis (DUP) in Korea



Early Intervention 2

- Intensive Treatment during the Critical Period



Critical Period Hypothesis

- ▶ The functioning of patients with schizophrenia spectrum disorders often declines within **3 years** of the onset of this illness and plateaus thereafter.
- ▶ Therefore, the first 3 years of this disorder have been described as a critical period during which the **future course and prognosis** of the patient is determined.
- ▶ McGorry suggested that the critical period for psychotic disorders can be extended through the first 5 years after onset.
- ▶ Thus, patients require early intervention and intensive case management during this critical period.



New Care Model for Comprehensive Care of Schizophrenia

- (1) **reducing the duration of active symptoms** through rapid diagnosis and treatment of patients with first episode psychosis (ensuring adherence to the pharmacologic regimen is critical)
- (2) **sustaining treatment and preventing psychotic relapse** following the acute treatment response in the context of maintenance medication or supported discontinuation
- (3) **integrating pharmacologic management with psychosocial therapies and recovery-oriented approaches** that involve other mental health professionals
- (4) offering social and vocational services, substance abuse treatment, family education and support, and assistance with coping with past trauma and the trauma of psychosis, as well as suicide prevention and safety planning.

Early Intervention Center

Nation	Center	Homepage	Year
Australia	EPPIC (Early Psychosis Prevention & Intervention Centre) PACE (Personal Assessment and Crisis Evaluation)	orygen.org.au/	1992
UK	Birmingham EIS (Early Intervention Service) YOUTHspace	www.wheres-your-head-at.com	1990
German	FETZ (FruhE kennungs- und Therapie Zentrum fur Psychische Krisen)	www.fetz.org	1997
	PEDIC (Psychosis Early Detection and Intervention Centre)	www.uke.de/kliniken/psychiatrie	2006
Swiss	SWEPP (Swiss Early Psychosis Project)	www.swepp.ch/	1999
Norway	TIPS (Tydlig Intervention vel Pschoser Project in Stavanger)	www.tips-info.com	1998

Early Intervention Center

Nation	Center	Homepage	Year
Denmark	OPUS	opuskbh.dk/genveje /in-english/	1998
Ireland	DETECT (Dublin and East Treatment and Early Care Team)	www.detect.ie	2006
USA	PRIME (Prevention through Risk Identification, Management & Education)	info.med.yale.edu	1997
	EAST (Early Assessment and Support Team)	www.mvbcn.org	2001
	RAISE (Recovery After an Initial Schizophrenia Episode)	raiseetp.org/	2009
Canada	PEPP (Prevention and Early Intervention Program for Psychoses)	www.pepp.ca	2004
Singapore	EPIP (Early Psychosis Intervention Program)	www.epip.org.sg	2001
Hong Kong	E.A.S.Y. (Early Assessment Service for Young people with psychosis)	www3.ha.org.kh/easy/eng	2001

뉴스 > 국제

영국 "정신질환 치료 강화에 1조 7천억원 추가 투입"

104



입력 : 2016.01.12 02:46



연 3만명 산모에 진료 제공...모든 병원 응급실에 정신질환 진료 서비스 구축

데이비드 캐머런 영국 총리가 약 10억파운드(약 1조7천500억원) 예산을 추가 투입해 정신질환 치료에 나서겠다고 약속했다.

캐머런 총리는 11일(현지시간) 런던 북부의 자선단체 '패밀리 액션' 사무실을 방문해 "정신질환에 훨씬 성숙한 나라가 될 필요가 있다"면서 이 같은 약속을 내놨다고 BBC 등 현지 언론이 전했다.

캐머런은 "우리는 부끄러움과 수치를 걷어낼 필요가 있다. (정신질환을 앓는 사람들에게) 홀로 있지 않으며 구름이 내려올 때 조용히 고통받을 필요가 없다는 것을 알도록 하자"고 강조했다.

빈약한 정신질환 치료 수준을 얘기하는 '터부'에서 깨어나 솔직하고 공개적인 토론을 해야 한다고도 했다.

영국 "정신질환 치료 강화에 1조 7천억원 추가 투입"

- 모든 병원의 응급실(Accident and Emergency) 담당부서에서 정신질환 진료 서비스를 갖추는데 2억4천700만 파운드(약 4천300억원)의 예산 투입.
- 처음으로 정실질환을 경험한 사람들 가운데 적어도 절반은 2주일 이내 치료를 받도록 목표
- 영국 NHS(국민보건서비스) 책임자 사이먼 스티븐스는 "정신건강과 신체건강을 동등한 선에서 대처... 효과적인 정신건강 치료수단의 증가와 더불어 국민의 거대한 인식 변화는 해결되지 않은 거대한 요구들에 대처할 시간이 왔다는 뜻"이라고 말했다.

호주의 정신보건 서비스 투자

- ▶ EPPIC (Early Psychosis Prevention & Intervention Centre; **조기정신증 예방 및 중재 센터**)은 1988년에 멜버른 대학의 특별 프로그램으로 시작되었다. 초발 조현병 환자와 가족들을 대상으로 하는 특화된 정신보건 서비스를 제공하여 치료 경과의 혁신적인 개선을 가져왔다.
- ▶ 그 결과 2011년 5월에 호주 정부(Julia Gillard 총리)는 향후 5년간 약 4억 2천만 달러 (약 4000억원)를 지원하여 EPPIC 모형에 기반한 센터 16개와 **90개의 headspace 센터**(청년 정신건강 센터)를 신설하기로 결정하였다.
- ▶ 더 나아가 이 정신보건 모델은 22억 달러 (약 2조) 규모에 해당하는 국가 정신 보건 개혁 방안으로 확대되었다.
- ▶ 이러한 정신보건 영역에 대규모 투자를 결정하는 데 정부의 투자가 합리적이고 효과적임을 설득할 수 있는 **연구 결과**가 역할을 하였다.



is it just me? ▾

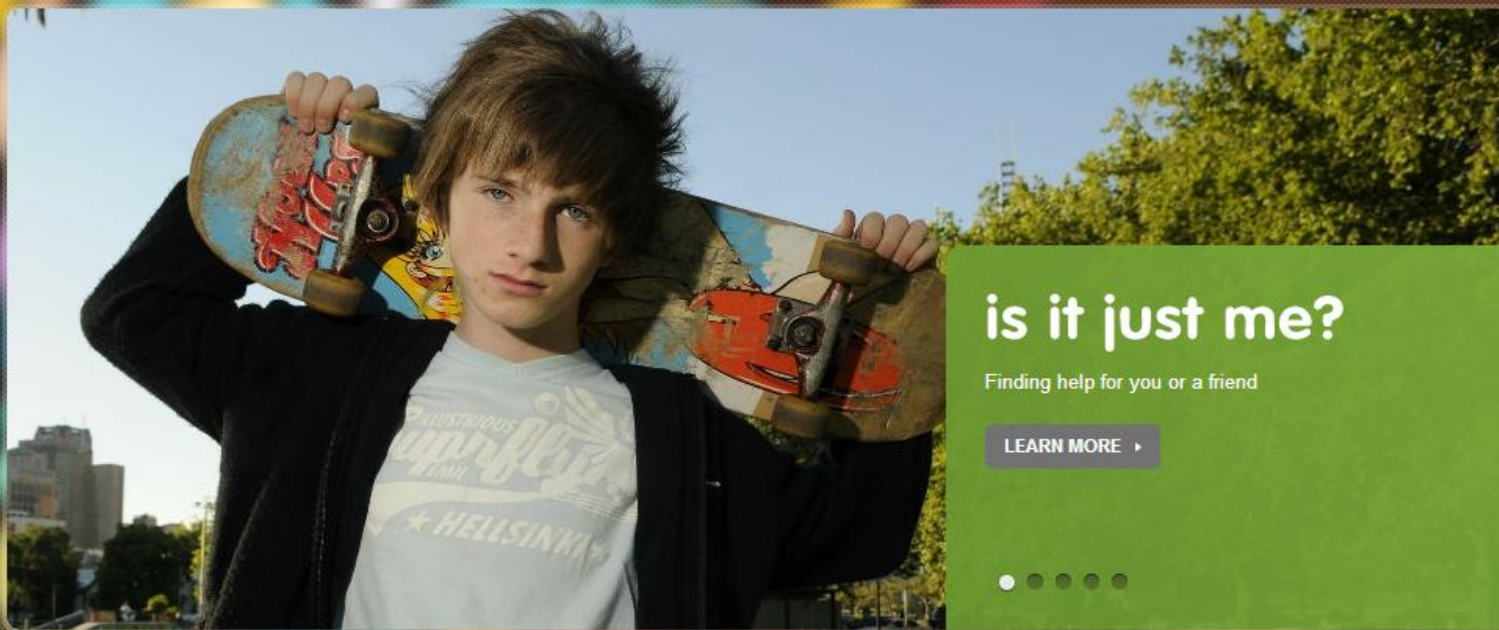
parents & carers ▾

what works? ▾

headspace centres ▾

about headspace ▾

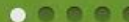
Search



is it just me?

Finding help for you or a friend

LEARN MORE ▸



find a headspace centre

CHECK OUR MAP ▸



online chat & telephone support at headspace

ACCESS NOW ▸



- > is it just me?
- > parents and carers
- > what works?
- > headspace centres
- > about headspace

show your support for headspace

DONATE NOW ▸

do you need to speak to someone urgently?

KIDS HELP LINE
 1800 55 1800
 Visit website

LIFELINE AUSTRALIA
 13 11 14
 Visit website



Our centres

headspace centres 2014

Northern Territory

Alice Springs
Darwin

Western Australia

Albany
Broome
Bunbury
Rockingham
Armadale*
Kalgoorlie*

Perth

Fremantle
Joondalup
Midland
Osborne Park

South Australia

Berri
Murray Bridge
Port Augusta

Adelaide

Edinburgh North
Noarlunga
Woodville
Norwood*

Queensland

Cairns
Hervey Bay
Ipswich
Mackay
Maroochydore
Mt Isa
Redcliffe

Rockhampton
Southport
Townsville
Warwick
Logan*
Toowoomba*

Brisbane

Inala
Nundah
Woolloongabba
Indooroopilly*

New South Wales

Bathurst
Coffs Harbour
Gosford
Lismore
Maitland
Newcastle
Nowra
Port Macquarie
Tamworth
Wagga Wagga
Wollongong
Dubbo*
Queanbeyan*
Tweed Heads*

Sydney

Brookvale
Campbelltown
Camperdown
Chatswood
Hurstville
Liverpool
Miranda
Mt Druit
Parramatta
Penrith
Bankstown*
Bondi Junction*
Strathfield/Burwood*

ACT

Canberra

Victoria

Ballarat
Bendigo
Frankston
Geelong
Morwell
Shepparton
Warrnambool
Mildura*
Wodonga/Albury*

Melbourne

Collingwood
Craigieburn
Dandenong
Elsterwick
Glenroy
Hawthorn
Knox
Sunshine
Werribee
Narre Warren*

Tasmania

Hobart
Launceston



*Opening late 2014. Centre names subject to change

2016 대한조현병학회 추계 학술대회

일시 | 2016년 11월 10일(목) 오후 3시 ~ 8시 30분

장소 | 웨라톤 팰레스호텔 B1 다이너스티 B홀

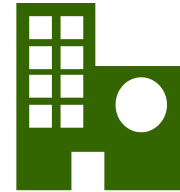
“조현병의 혁신적 치료 모델: 조기 진단 및 조기 중재” 세미나

		사회: 기획이사 안석균, 세브란스병원
15:00 - 15:30	인사말과 축사, 사진촬영	<p>인사말: 정영철 대한조현병학회 이사장</p> <p>축사: 양성일 보건복지부 건강정책국장</p> <p>정한용 대한신경정신의학회 이사장</p> <p>이철 국립정신건강센터장</p>
15:30 - 17:00	제 1 부: 조현병의 혁신적 치료 모델 개발: 조기 진단 및 조기 중재	<p>좌장: 정한용 대한신경정신의학회 이사장, 순천향대부천병원</p>
	1. 조현병 고위험군 및 초발 조현병군의 지역사회 기반 혁신적 치료 모델: 조진 진단 조기 중재	김성완, 전남대병원
	2. 조현병 고위험군 및 초발 조현병군의 병원 기반 혁신적 치료 모델: 조기 진단 조기 중재	김의태, 서울대병원
	3. Early intervention and youth mental health: reform paradigms for the 21st century	Patrick McGony, 국제조현병학회 회장, 호주 멜버른대학
	4. 질문과 답변	
17:00 - 17:20	휴식시간 (다과)	
17:20 - 19:00	제 2 부: 지정토론 및 종합토론	<p>좌장: 정영철 대한조현병학회 이사장, 전북대병원</p> <p>권준수 대한신경정신의학회 차기 이사장, 서울대병원</p> <p>김소윤 연세대학교 보건대학원</p> <p>김찬형 대한정신약물학회 이사장, 세브란스병원</p> <p>김철중 조선일보 의학전문기자</p> <p>이명수 경기광역정신건강증진센터장, 용인정신병원</p> <p>차전경 복지부 정신건강정책과장</p> <p>황태연 한국정신사회재활협회 이사장, 국립정신건강센터 정신건강사업부장</p>

병의원 지역사회 통합 서비스



Community Mental
Health Center



Detection



Hospital



Treatment



**Early
Psychosis**

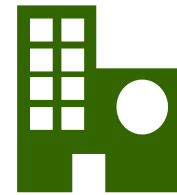
Hospital



Treatment



Community Mental
Health Center



Management

Early Intervention Service in Gwangju

❖ **GETIT: Gwangju Early Treatment and Intervention Team**

- Chonnam National University Hospital (CNUH)
- Gwangju Bukgu Community Mental Health Center
- Gwangju Mental Health Commission
- Mind Link & Mind Bridge Clinic

✓ **Mind Link**

- Special community center for young people with early psychosis or at UHR
- Screening and assessment for early psychosis and UHR
- Group CBT programs

✓ **Mind Bridge Clinic**

- Special clinic for early psychosis and UHR in CN
- Cooperation with Mind Link and CMHC





Youth friendly stigma free space for early intervention in Gwangju